

広報

うわじまちくしょうぼう

第62号

宇和島地区消防本部
宇和島地区防火協会
<http://www.119.uwajima.ehime.jp>

3月1日(土)~3月7日(金)

春季全国火災予防運動

全国統一防火標語

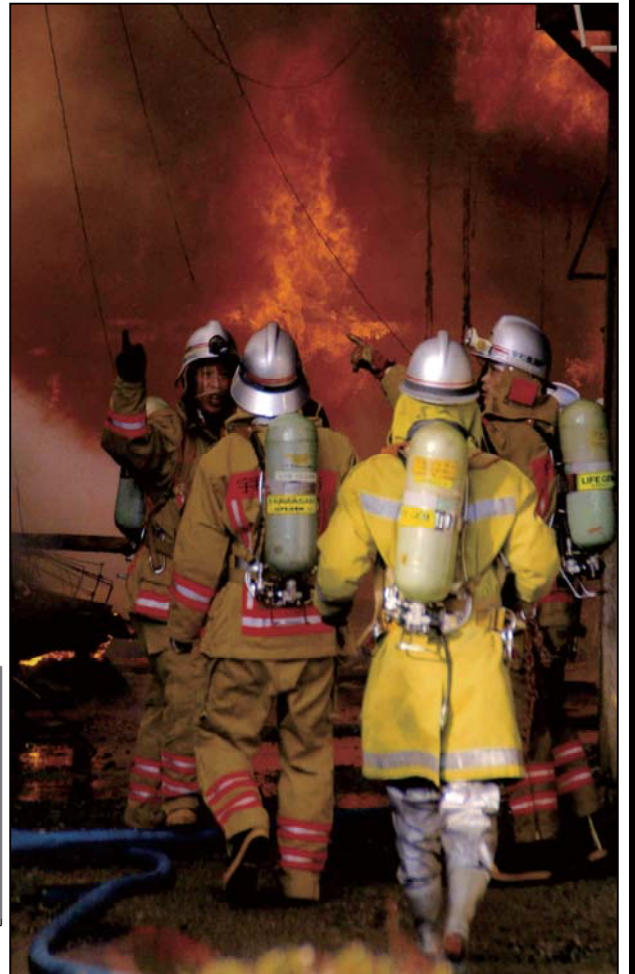
『火は見てる あなたが離れる その時を』

住宅防火いのちを守る7つのポイント

- 逃げ遅れを防ぐために、**住宅用火災警報器**を設置する。
- 寝具、衣類及びカーテンからの火災を防ぐために**防炎品**を使用する。
- 火災を小さいうちに消すために、**住宅用消火器等**を設置する。
- お年寄りや身体の不自由な人を守るために、**隣近所の協力体制**をつくる。

3つの習慣

- **寝たばこ**は、絶対やめる。
- **ストーブ**は、燃えやすいものから離れた位置で使用する。
- **ガスこんろ**などのそばを離れるときは必ず火を消す。



平成19年 火災・救急概況

火災概況

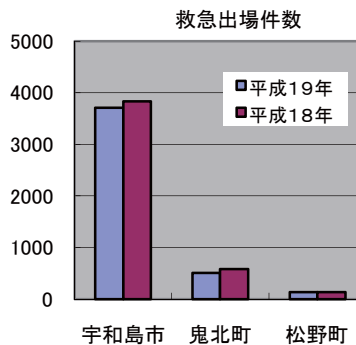
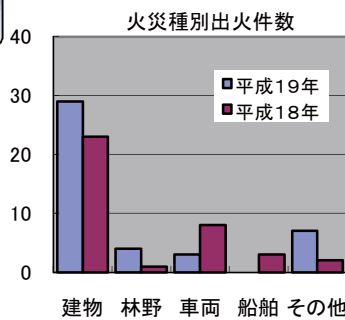
平成19年中に発生した火災件数は43件で、前年の37件に比べて6件増加しています。また、月平均出火件数としては3.58件となり、およそ8日間に1件の割合で火災が発生したことになります。

出火原因では、たき火9件、放火・疑い7件、こんろ3件の順となっております、近年になくたき火による出火が多く発生しています。

救急概況

平成19年中の救急出場件数は、4,352件で前年に比べ211件減少し、搬送人員においても4,245人で183人の減少となり、管内住民の約25人に1人が救急車により搬送されたことになります。

救急件数の減少は、救急車の適正利用に関する一般市民への普及啓発の効果や、交通事故での出場が減少傾向にあること等が考えられます。



制定

えひめ防災の日

「12月21日」



12月21日は、昭和21年に昭和南海地震が発生した日です。

この日が県防災対策基本条例に基づき『えひめ防災の日』と定められ、県、市町、消防、自主防災組織など総ぐるみで、防災意識啓発や防災訓練等に取り組むこととされました。

今後発生が心配されている南海地震などの大規模災害が発生したとき、防災関係機関は救援、救助活動(公助)につくしますが、まずは、みなさん自身が自分の身を守ること(自助)が不可欠です。しかし、自分自身や家族の力だけではどうにもならない状況もありますので、となり近所や自主防災組織で助け合うこと(共助)が大切になってきます。

えひめ防災週間

「12月17日~23日」



- ★ 非常持ち出し品の準備の確認
- ★ 避難所や避難路の確認
- ★ 家具等の転倒防止や家屋の耐震化など
- ★ 家族や近所どうして誘い合って防災キャンペーンなどに参加しましょう。

こまっち



えひめ防災マスコットキャラクターの[こまっち]です。みんなに防災対策をしっかりとってもらえるよう、防災キャンペーンなどでのPRにがんばります!

※土日・祭日・夜間は、事業所の都合等によりAEDの使用が出来ない場合もありますので、ご注意下さい。
 ※設置場所公表については、各事業所の了解を頂いています。
 ※記載されていない事業所等がありましたら当消防本部救急係までご連絡下さい。

宇和島地区消防本部管内 AED 設置事業所一覽表

鬼北地区

事業所名	【設置場所】
1. 北宇和高等学校	【保健室前】
2. 鬼北総合公園	【事務所内】
3. 広見体育センター	【役場宿直室内】
4. 広見B&G海洋センター	【事務所内】
5. 日吉農林業者トレーニングセンター	【正面玄関付近】
6. 近永小学校	【体育館付近】
7. 好藤小学校	【体育館付近】
8. 愛治小学校	【体育館入口付近】
9. 三島小学校	【職員室内】
10. 泉小学校	【体育館付近】
11. 広見中学校	【保健室前】
12. 日吉小学校	【保健室内】
13. 日吉中学校	【校長室内】
14. 旭川荘南愛媛病院	【病棟内】
15. 愛治診療所	【受付内】
16. 三島診療所	【処置室内】
17. 介護老人保健施設たんぼぼ	【2階詰め所】
18. 広島研磨工業(株)広見工場	【事務所付近】

宇和島地区

事業所名	【設置場所】
1. 交安ドライビングスクール	【正面玄関付近】
2. 宇和島信用金庫本店	【正面玄関付近】
3. 伊予銀行宇和島支店	【1階ロビー】
4. 盛運汽船	【待合所内切符売場前】
5. 市立宇和島病院	【14・15・22・35病棟】
6. 宇和島社会保険病院	【会計窓口・各病棟】
7. 宇和島徳洲会病院	【7階リハビリステーション】
8. 友松外科胃腸科医院	【2階ナースステーション】
9. 小川クリニック	【処置室内】
10. 沖循環器科内科	【心電図室内】
11. くきた内科クリニック	【処置室内】
12. 松浦内科(和霊町)	【処置室内】
13. 青野歯科	【診察室内】
14. 松林眼科	【診察室内】
15. 阿部眼科	【1階検査室】
16. 清岡眼科	【受付内】
17. 古賀耳鼻咽喉科	【診察室内】
18. 鎌野病院	【2階ナースステーション】
19. 河野整形外科クリニック	【処置室内】
20. 城東中学校	【2階正面玄関内】
21. 城北中学校	【1階保健室前廊下】
22. 宇和島東高等学校	【保健室内】
23. 宇和島南高等学校	【保健室付近】
24. 宇和島水産高等学校	【保健室内】
25. 三浦小学校	【玄関ロビー付近】
26. ドコモショップ宇和島店	【事務所内】
27. 南予文化会館	【2階エレベーター右側】
28. 丸山公園多目的グランドクラブハウス	【管理室事務所付近】
29. 宇和島市総合体育館	【2階受付】
30. 宇和島市役所	【1階ロビー中央】
31. 愛媛県宇和島地方局	【1階県民相談プラザ内】



津島地区

事業所名	【設置場所】
1. 津島高等学校	【保健室前】
2. 津島中学校	【正面玄関付近】
3. 津島町西本谷集会所	【玄関横小屋内】
4. 津島やすらぎの里	【フロント付近】
5. 宇和島市立津島病院	【2階ナースステーション】
6. 津島勤労者体育センター	【事務室内】

三間地区

事業所名	【設置場所】
1. 三間高等学校	【正面玄関付近】
2. 宇和島市役所三間支所	【守衛室内】

吉田地区

事業所名	【設置場所】
1. 吉田中学校	【職員玄関付近】
2. 吉田高等学校	【正面玄関付近】
3. 吉田町ふれあい運動公園	【事務室内】



松野地区

事業所名	【設置場所】
1. おさかな館	【おさかな館とレストランの間の通路】
2. ぼっぼ温泉	【玄関入口付近自動販売機】
3. 森の国ホテル	【フロント正面玄関】
4. 松野町役場	【1階総務課内】
5. 松野町役場吉野生支所	【交流促進センター事務所】
6. 松野西小学校	【スポーツ交流センター正面玄関付近】
7. 松野南小学校	【体育館入口付近】
8. 松野東小学校	【職員室内】
9. 松野中学校	【職員玄関付近】